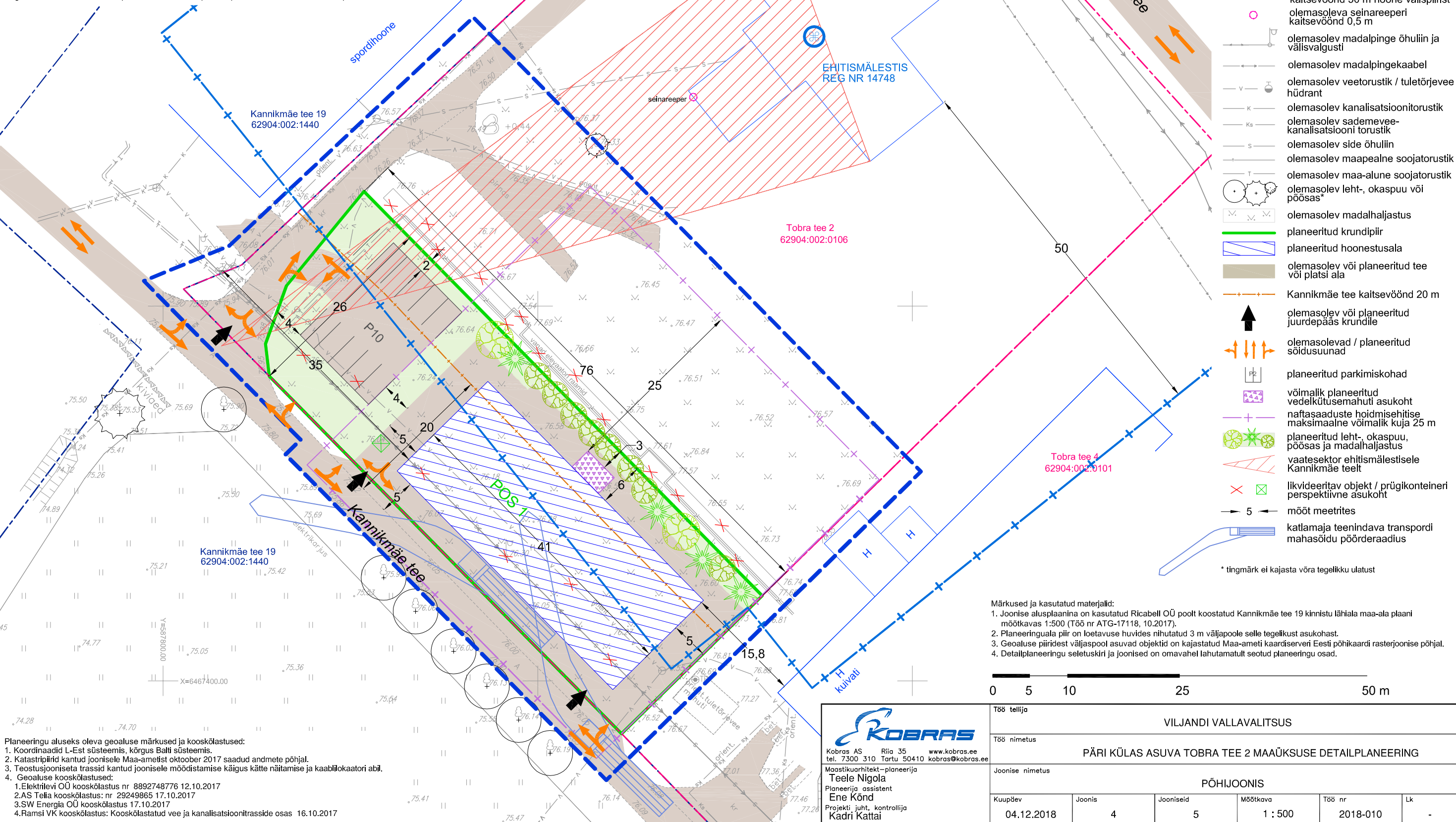


Krundi andmete ja ehitusõiguse tabel

Krundi nimetus	Krundi pindala	Suurim lubatud hoonetealune pindala	Hoonete suurim lubatud arv krundil*	Hoonete korruselisus ja suurim lubatud kõrgus meetrites maapinnast *	Hoonete vähim lubatud tulepüsivusklass	Hoonete kasutamise lubatud otstarbed	Planeeringu-ehitise krundi maakasutuse sihtotstarve	Planeeringujärgne krundi kasutamise otstarve
Positsioon 1	1 933 m ²	500 m ²	2	1 korrus 8 m korsten 15 m	TP 3	<ul style="list-style-type: none"> Katlamaja 12745 Muu laohoone 12529 	100 % elumumaa	100 % OS (soojusenergia tootmise ja jaotamise ehitise maa)

Tabeli märkused:

- * Maksimaalne näitaja krundi kui terviku kohta, mida ei tohi ületada. Lubatud on ehitada väiksemas mahus.
- Hoonete kasutamise otstarbe esitamisel on aluseks Majandus- ja taristuministri 02.06.2015 määrus nr 51 "Ehitise kasutamise otstarvete loetelu".
- Hoonete tulepüsivusklass täpsustatakse hoonete ehitusprojektidega.
- Tabeliga ei piirata alla 20 m² pindalaga ja alla 5 meetri kõrguste hoonete ehitusõigust, mille püstitamist reguleerib ehitusseadustik. Eelpoolmainitud hooned peavad paiknema krundi hoonestusala piires.



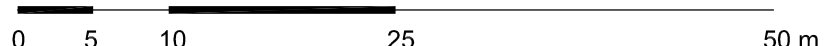
TINGMÄRGID

- planeeringuala piir
- olemasolev krundipiir (värv sõltub mõõtmise meetodikast)
- olemasolev hoone
- ehitismälestis, registri nr 14748
- olemasoleva kinnismälestise kaitsevöönd 50 m hoone välispiirist
- olemasoleva seinareeperi kaitsevöönd 0,5 m
- olemasolev madalpinge õhuliin ja välisvalgusti
- olemasolev madalpingekaabel
- olemasolev veetorustik / tuletõrjervee hüdrant
- olemasolev kanalisatsioonitorustik
- olemasolev sademevee-kanalisatsiooni torustik
- olemasolev side õhuliin
- olemasolev maapealne soojatorustik
- olemasolev maa-alune soojatorustik
- olemasolev leht-, okaspuu või pöösas*
- olemasolev madalhaljastus
- planeeritud krundipiir
- planeeritud hoonestusala
- olemasolev või planeeritud tee või platsi ala
- Kannikmäe tee kaitsevöönd 20 m
- olemasolev või planeeritud juurdepääs krundile
- olemasolevad / planeeritud sõidusuunad
- planeeritud parkimiskohad
- võimalik planeeritud vedelikutusemahuti asukoht
- naftasaaduste hoidmise ehitise maksimaalne võimalik kuja 25 m
- planeeritud leht-, okaspuu, pöösas ja madalhaljastus
- vaatesektor ehitismälestisele Kannikmäe teelt
- likvideeritav objekt / prügikonteineri perspektiivne asukoht
- mõõt meetrites
- katlamaja teenindava transpordi mahasõidu pöörderaadius

* tingmärk ei kajasta võra tegelikkude ulatust

Märkused ja kasutatud materjalid:

- Joonise alusplaani on kasutatud Ricabell OÜ poolt koostatud Kannikmäe tee 19 kinnistu lähiala maa-ala plaani mõõtkavas 1:500 (Töö nr ATG-17118, 10.2017).
- Planeeringuala piir on loetavuse huvides nihutatud 3 m väljapoole selle tegelikust asukohast.
- Geoaluse piiridest väljaspool asuvad objektid on kajastatud Maa-ameti kaardiserveri Eesti põhikaardi rasterjoonise põhjal.
- Detailplaneeringu seletuskiri ja joonised on omavahel lahutamatu seotud planeeringu osad.



- Planeeringu aluseks oleva geoaluse märkused ja kooskõlastused:
- Koordinaadid L-Est süsteemis, kõrgus Balti süsteemis.
 - Katastripiirid kantud joonisele Maa-ametist oktoober 2017 saadud andmete põhjal.
 - Teostusjooniseta trassid kantud joonisele mõõdistamise käigus kätte näitamise ja kaablikaatori abil.
 - Geoaluse kooskõlastused:
 - Elektrilevi OÜ kooskõlastus nr 8892748776 12.10.2017
 - AS Tella kooskõlastus: nr 29249865 17.10.2017
 - SW Energia OÜ kooskõlastus 17.10.2017
 - Ramsi VK kooskõlastus: Kooskõlastatud vee ja kanalisatsioonitrasside osas 16.10.2017

KOBRAS
 Kobras AS Riia 35 www.kobras.ee
 tel. 7300 310 Tartu 50410 kobras@kobras.ee
 Maastikuarhitekt – planeerija
Teele Nikola
 Planeerija assistent
Ene Kõnd
 Projekti juht, kontrollija
Kadri Kattai

Töö tellija	VILJANDI VALLAVALITSUS				
Töö nimetus	PÄRI KÜLAS ASUVA TOBRA TEE 2 MAAÜKSUSE DETAILPLANEERING				
Joonise nimetus	PÕHIJOOONIS				
Kuupäev	Joonis	Jooniseid	Mõõtkava	Töö nr	Lk
04.12.2018	4	5	1 : 500	2018-010	-